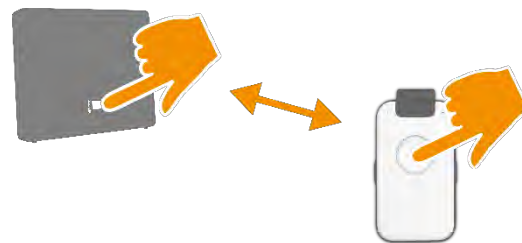


KURZANLEITUNG

DECT indePendant

Der private Notrufsender



1. Bringen Sie das Gerät in die Nähe der Basisstation
2. Aktivieren Sie den Anmeldemodus der Basisstation
3. Drücken Sie die Ruftaste, um die Anmeldung zu starten
4. Achten Sie auf Hinweise des Sprachassistenten

3

indePendant in der Übersicht



indePendant ist Ihr Alltags-Assistent mit zentraler Ruftaste.

Wenn Sie Hilfe benötigen, drücken Sie die Ruftaste und Sie werden mit Nachbarn oder Freunden verbunden.

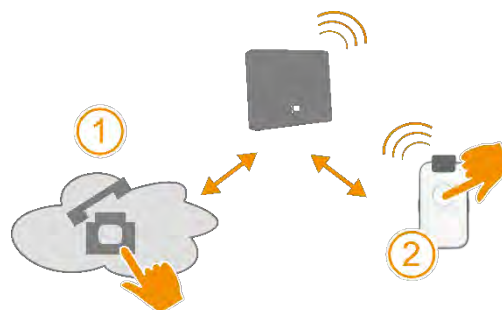
Sturz oder Rauchalarm lösen automatisch Hilferuf aus.

Alle Aktivitäten werden vom Sprachassistenten geleitet.

Telefonbuch (10 Einträge) mit Namensliste wird vorgelesen.

1

Schritt 3: Telefonverbindung prüfen



1. Rufen Sie das Gerät mit Ihrem Mobiltelefon an
 2. Wenn das Gerät klingelt, nehmen Sie den Anruf an
- Hinweis: Die anrufende Nummer wird zugleich als zehnte Familie&Freunde-Nummer sowie als Notrufnummer für Hilferuf, Sturzerkennung- und Rauchalarm-Anruf gespeichert. Ändern oder ergänzen Sie diese Nummer mit der PC APP.

4

INBETRIEBNAHME



Schritt 1: Laden



1. Stellen Sie die Ladescheibe auf eine ebene, rutschfeste Fläche
2. Verbinden Sie die Ladescheibe mit dem Stromnetz über das mitgelieferten USB-Kabel und Steckernetzteil
3. Legen Sie das Gerät für ca. 30 min auf die Ladescheibe

Hinweis: Das Gerät wird etwas warm; das ist normal

2

Gerät ist betriebsbereit

Herzlichen Glückwunsch

Sie können jetzt :

- Telefonanrufe annehmen
- Telefonnummer anrufen (siehe Familie & Freunde)
- Hilferuf auslösen

folgende Funktionen sind bereits aktiviert:

- Sturzerkennung mit automatischem Hilferuf
- Rauchalarm-Anruf (Gerät auf Ladescheibe legen)

Sie können mit der PC APP konfigurieren :

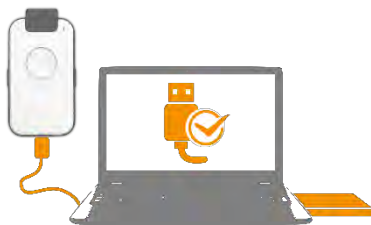
- alle Hilferuf-Sequenzen (Hilfe, Sturz, Rauchalarm)
- weitere Familie & Freunde – Kontakte
- Uhrzeit und Erinnerungstermine

5

KONFIGURATION



PC APP starten



1. Verbinden Sie den beiliegenden USB-Stick mit dem PC
2. Wählen Sie das Laufwerk „INDEPENDANT“ aus
3. Starten Sie das Programm „PC_APP“ und bestätigen Sie ggfs. die Treiberinstallation
4. Verbinden Sie das Gerät über das USB-Kabel mit dem PC
5. Starten Sie erneut das Programm „PC_APP“ und folgen Sie den Anleitungen der PC APP, die sehr einfach gehalten sind

6

Tips

Laden: Stellen Sie sicher, dass das Gerät korrekt auf der Ladescheibe platziert ist. LED Status zeigt den Batteriezustand während des Ladens. Das Gerät kann nicht angemeldet werden, wenn die Batterie nicht ausreichend geladen ist.

Anmeldung: Bitte beachten Sie, dass DECT-Basisstationen nach ca 5 min den Anmeldemodus automatisch ausschalten. Verwenden Sie PC APP, um das Gerät zu registrieren, wenn die PIN der Basisstation nicht „0000“ ist.

Hilferuf Sequenz: Wählen und Testen Sie die „Anwahlzeit“ dahingehend, dass der Angerufene ausreichend Zeit hat, den Anruf anzunehmen. Die Anwahlzeit sollte aber nicht zu lange sein, um den Anruf der nachfolgenden Nummern nicht zu verzögern. Wählen Sie eher mehr Wiederholungen, um schnell und sicher einen Kontakt zu finden.

9

FUNKTIONEN TESTEN



Hilferuf auslösen



1. Drücken Sie die Ruftaste > 2sec. Die Hilferufsequenz wird abgerufen
2. Um Hilferuf abubrechen, drücken Sie erneut die Ruftaste

7

LEDs

Farbe	Anzeige	Status LED	Ring LED
Rot	blinkt	DECT oder Batterie: nicht ausreichend	Hilferuf wird aufgebaut
	konstant	ca. 60 min laden	Hilferuf ist aufgebaut
Gelb	blinkt	DECT oder Batterie: ausreichend	- DECT-Anmeldung - Sturzauswertung
	konstant	ca. 30 min laden	mit PC App verbunden
Grün	blinkt	DECT oder Batterie: gut	Familie&Freunde-Anruf wird aufgebaut
	konstant	Batterie ist voll geladen	Familie&Freunde-Anruf ist aufgebaut

10



Familie & Freunde anrufen



1. Drücken Sie eine Seitentaste, um Nummer zu wählen
2. Nach Auswahl der Nummer (Name), Ruftaste drücken
3. Um Anruf abubrechen, drücken Sie erneut die Ruftaste

8

Produkt- und Kontaktinformation

Bezeichnung indePendant
Typ DECT Pendant

Für weitere Informationen bitte kontaktieren Sie Ihren Händler oder besuchen Sie dessen Website

eine ggfs. aktuellere Bedienungsanleitung finden Sie

- auf beiliegendem USB-Stick
- auf der Website Ihres Händlers

11